



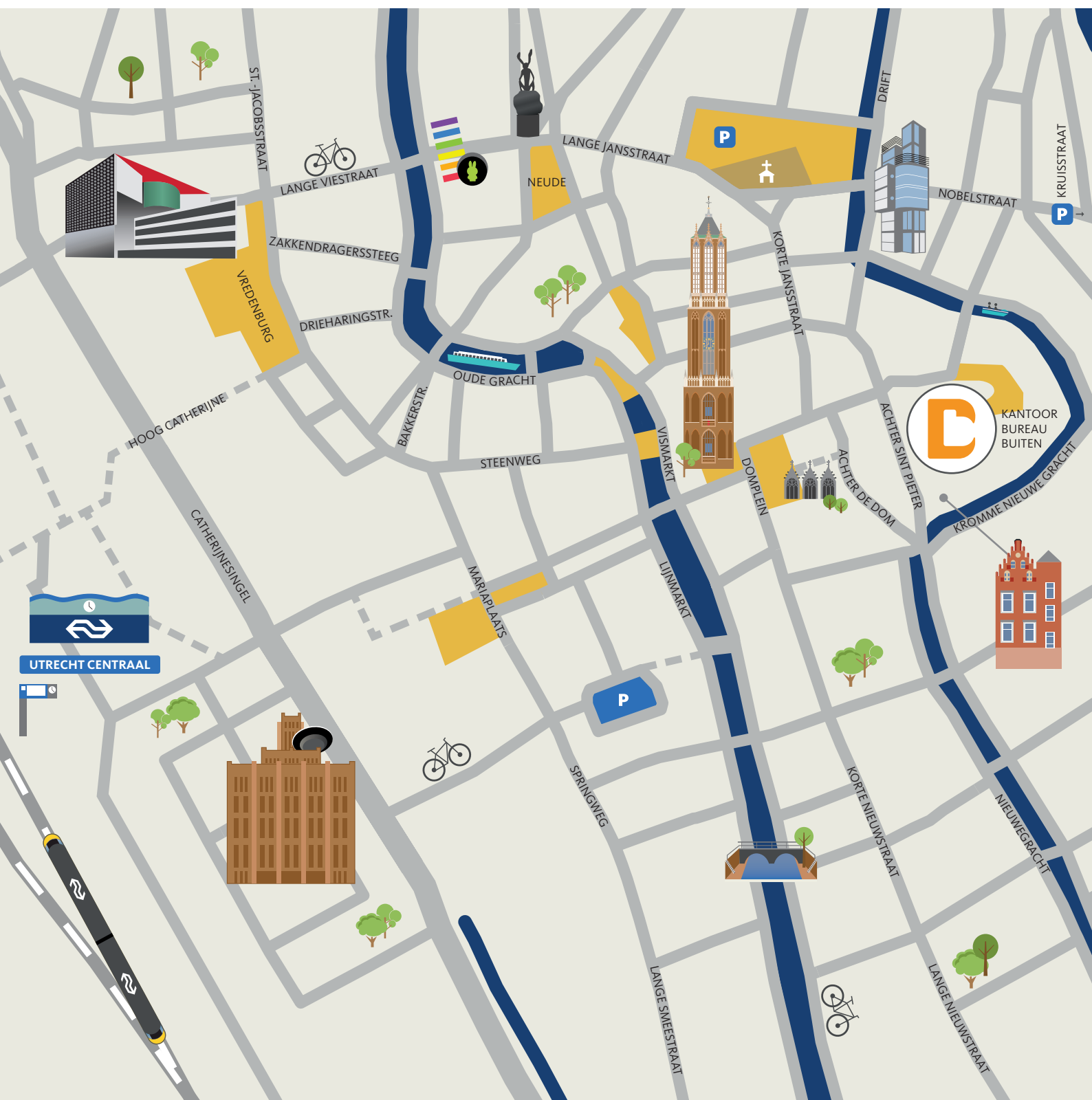
BUREAUBUITEN
economie & omgeving

BUITEN GEBAADE PADEN

Je bent van harte welkom in ons kantoor in het *hartsie* van Utrecht, gelegen tussen de oudste kerk (Pieterskerk) en bekendste kerk van de stad (Domkerk). Gebruik, net als wij iedere dag, de route naar ons kantoor om te genieten van de omgeving. Deze flyer is daarbij jouw ideale gids en staat vol bezienswaardigheden, tips en weetjes om buiten de gebaande paden te treden.

En mocht je nou toch nog verdwalen? Dan kun je uiteraard altijd contact met ons opnemen via 030-2318945 voor een 'persoonlijk reisadvies'. Wij hopen dat je net zo van de stad zult genieten als wij!

Adres: Achter Sint Pieter 160, 3512 HT Utrecht





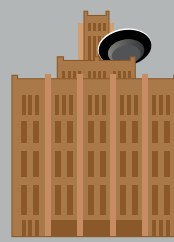
Het stationsgebied wordt tot en met 2030 flink onder handen genomen, maar het **muziekpaleis TivoliVredenburg** (alias de 'Pillendoos') is in 2014 al geopend op de oude burcht Vredenburg. Zowel de concertzaal Vredenburg als het poppodium Tivoli zijn hierin gevestigd.

De **Nijntje-stoplichten** zijn een ode aan Utrechter Dick Bruna. Het populaire konijn wordt door stad vaker ingezet voor stads-promotie.

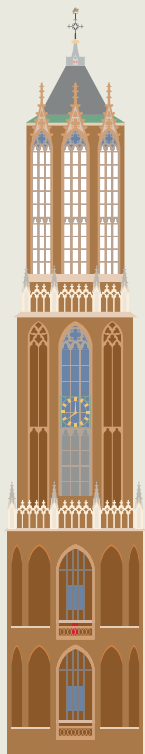


De Haas op de Neude heet officieel 'Thinker on a Rock'. Omringd door fietsen is het beeld een bekende verzamelplek voor studenten. Het beeld is in 2002 middels een referendum gekozen en geplaatst. Wist je dat exact hetzelfde beeld ook in het Amerikaanse Des Moines en Washington te vinden is?

Langs de Oudegracht staat **Stads-kasteel Oudean**. Dit was voor de bouw van de Domtoren het hoogste en statigste gebouw van Utrecht, een herkenningspunt dat ver boven de andere huizen uitsteeg.



De UFO op 'de Inktpot' is een kunstwerk van Marc Ruygrok en maakte oorspronkelijk deel uit van de openluchtexpositie Panorama 2000. De Inktpot is het grootste bakstenen gebouw van Nederland en heeft zelfs een watertoren binnenin.



De **Domtoren** is de hoogste kerktoren van Nederland. Ze is in 1674 door een storm los komen te staan van de Domkerk. Als je vanuit het kantoor van Bureau BUITEN op de Dom kijkt, lijkt het net of toren en kerk nog één zijn.

Onder **het Domplein** kan je bij **DOMunder** het Romeinse castellum Trajectum, waar de naam Utrecht van afgeleid is, met eigen ogen zien en ontdekken. Het ondergrondse bezoekerscentrum is gerealiseerd met een bijdrage van de EU vanuit het project Portico. BUITEN ontwikkelde dit project, waarin de Romeinse geschiedenis van de stad tot leven komt.

Op **de Mariaplaats** vind je de Romaanse kloostergangen van de oude Mariakerk (Maria Maior), die in de 19e eeuw gesloopt is. Nu is het conservatorium de grote blikvanger van het plein.

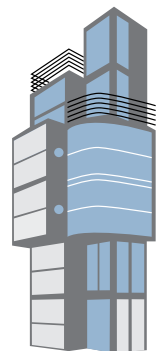
Achter de Mariaplaats ligt een nieuwbouwproject uit de jaren '90 van architect **Bob van Reeth**. Het project is geïnspireerd op de kerkelijke, middeleeuwse geschiedenis van het plein en dat kenmerkt zich onder andere door het gebruik van stille hofjes.



Een paar panden naast BUITEN staat het prachtige **Paushuize**. De Utrechtse Adriaan Floriszoon Boeyens werd als eerste en enige Nederlander in Rome tot Paus verkozen. Het huis dat hij toen heeft gekocht heeft hij nooit bewoond, doordat hij twee jaar later overleed. Het Paushuize is enkele jaren geleden (duurzaam) gerenoveerd.

Slechts 3 bij 5 meter is het **kleinste huis van Utrecht**, maar het heeft wel zeven woonlagen en valt op door zijn moderne constructie van glas en roestvrijstaal.

Een ander moderne constructie, gelegen naast de Pieterskerk, is het **Mart van Schijndelhuis**, gebouwd in 1992. Dit jongste monument van de stad is door de architect voor zichzelf ontworpen; een 'Gesamtkunstwerk' van ruimtelijkheid, kleurgebruik en meubelontwerp.



Tip: Rechts van de Domkerk ligt **het Pandhof** verscholen. Deze prachtige binnentuin van de Domkerk is overdag toegankelijk en is gelijk een doorsteek naar de straat erachter (Achter de Dom).



De werven met werfkelders maken de Utrechtse grachten uniek in de wereld. Bijzonder zijn de grote bomen die schuin over het water hangen, met de bladerkroon op ooghoogte. Wist je dat juist vanwege de werven de Utrechtse grachten gebruikt zijn als filmdecor om de thriller Amsterdamned (Dick Maas, 1988) op te nemen, die zich verder afspeelt in Amsterdam.